

**ZIEGLER**

# Datenblatt

## FT-1000

Klebkraftprüfgerät



Copyright © 2024, Josef Ziegler  
Ziegler-Industrie-Elektronik  
Guddenstr. 64  
80807 München  
[info@ziegler-tec.de](mailto:info@ziegler-tec.de)

unkompliziert anwenden – präzise messen

## Produktbeschreibung

---

Das Klebkraftprüfgerät FT-1000 ist auf die Anforderungen der Hersteller, Verarbeiter und Anwender von Haftverbundmaterialien abgestimmt und entspricht in seinen Spezifikationen den Prüfstandards der FINAT\* und AFERA\*\*.

Unterstützung der FINAT Testmethoden Nr. 1, 2, 3, 9, 10 und 11.

\* Fédération internationale des fabricants et transformateurs d'adhésifs et thermocollants sur papiers et autres supports

\*\* Afera, the European Association for the Self Adhesive Tape Industry



### Prüfungsmöglichkeiten

---

Folgende Prüfungen der Eigenschaften von Haftklebstoffen und Haftverbundmaterialien werden unterstützt:

#### FINAT FTM 1

Messung der Schälfestigkeit bei Abzugswinkel 180° mit 300 mm/min Zuggeschwindigkeit

#### FINAT FTM 2

(Option gegen Aufpreis)

Messung der Schälfestigkeit bei Abzugswinkel 90° mit 300 mm/min Zuggeschwindigkeit

#### FINAT FTM 3

Messung der Trennkraft bei Abzugswinkel 180° mit 300 mm/min Zuggeschwindigkeit

#### FINAT FTM 9

(Option gegen Aufpreis)

"Quick-Stick" Anfangshaftung

#### FINAT FTM 10 und 11

Messung der Trennkraft und Restklebkraft bei silikonbeschichteten Selbstklebematerialien

#### Prüfbare Materialien

- Anreibefolien
- Haftfolien
- Klebebänder mit Trennmaterial
- Klebstoffe
- Etiketten
- Selbstklebefolien

- Sicherungsaufkleber
- Siegelmaterial
- Verpackungsbänder aus Papier, Kunststoff, Textil und Metall sowie Materialien mit verwandten Eigenschaften.

**Arbeitsprinzip**

---

Das Gerät ist als horizontale Zugprüfmaschine aufgebaut. Der Probentisch ist dabei als bewegliche Klemme mit konstantem Vorschub ausgerüstet, während die feste Klemme mit der Messdose starr gekoppelt ist.

Hiermit können Eigenschaften wie Trennkraft und Schälfestigkeit z.B. bei Abzugswinkel von 180° oder 90° (Option) gemessen werden.

**Technische Daten**

---

**Kraftmessung**

Das Klebkraftprüfgerät ist mit zwei hochempfindlichen DMS-Messdosen in den Messbereichen 5 und 50 N ausgestattet.

**Antrieb**

Der Antrieb des Probentisches erfolgt mit Hilfe eines elektronisch tachogeregelten, langlebigen Präzisions-Gleichstrommotors.

Die Zuggeschwindigkeit ist mit 50/300/1000 und 60 - 990 mm/min wählbar.

**Kraftanzeige**

Die ermittelte mittlere Zugkraft wird auf dem Display des Messgerätes angezeigt. Ablesegenauigkeit:

Messbereich 5 N, 0,001 N  
 Messbereich 50 N, 0,01 N

**Genauigkeit**

Kraftmessung: < 1% vom Anzeigewert +/- 2 Digits

Geschwindigkeit: < 2% der gewählten Geschwindigkeit

**Anschluss, Maße und Gewicht**

<b>Spannung:</b>	100 - 240V/50 - 60 Hz/30VA
<b>L x B x H:</b>	410 x 280 x 140 mm
<b>Gewicht:</b>	ca. 8,0 kg
<b>Anschluss</b>	USB-Anschluss

## Optionen und Zubehör

---

### Integriert

---

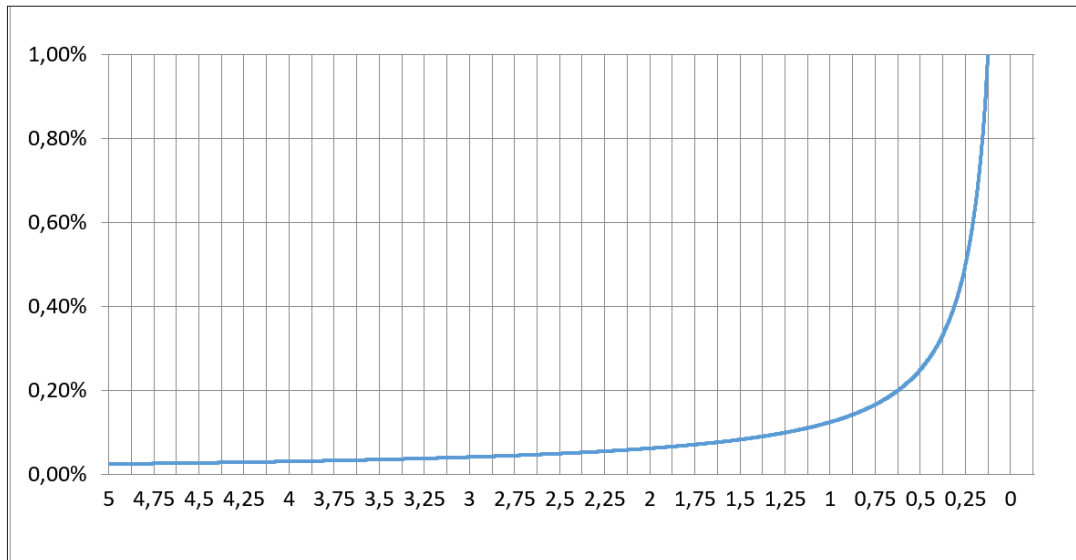
- 50, 300, 1000 mm/min
- 60 - 990 mm/min
- 2-Kanal-Ausführung  
5 N und 50 N Messdose
- Probenplatte Floatglas 200 x 100 x 2 mm
- Probenplatte Edelstahl  
VA 200 x 100 x 2 mm
- Software FTSOFT zur Datenerfassung,  
Grafikdarstellung, Auswertung, Speiche-  
rung und Drucken, Einzelmessprotokolle  
und Excel-Export.

### Gegen Aufpreis

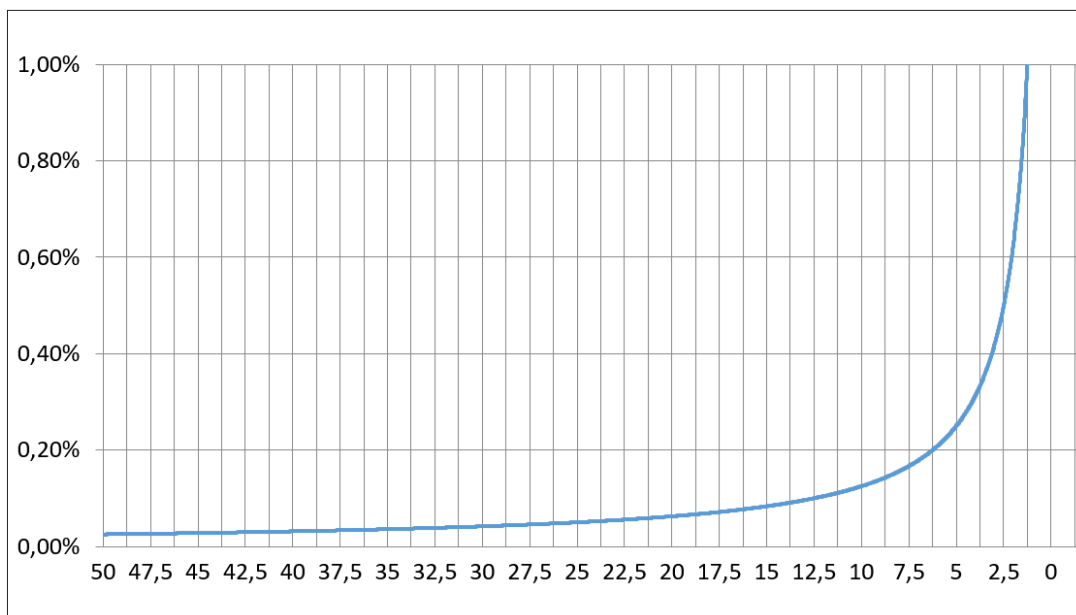
---

- FINAT-Andruckrolle 2 kg
- Quick-Stick Anfangshaftung
- 90°-Abzug
- Folienhalter
- Papierklemme
- Optionen und Zubehör für  
individuelle Anpassung

## Anzeigegenauigkeit FT-1000



Anwendung der 5 N Messdose = 0,25 N–5 N bei Genauigkeit von +/- 1 %, Auflösung Einzel-Messwert = 0,00125 N



Anwendung der 50 N Messdose = 2,5 N–50 N bei Genauigkeit von +/- 1 %, Auflösung Einzel-Messwert = 0,0125 N

## Ihre Vorteile auf einen Blick

---

- Horizontale Arbeitsweise – keine Einwirkung durch das Eigengewicht des Prüflings
- Unkomplizierte Bedienung des Gerätes
- Kein Universalgerät. Das Testgerät ist speziell ausgelegt für Klebkraftmessungen der verschiedenen Normen.
- Kein aufwendiger Umbau für verschiedene Messmethoden
- Keine Einwirkung in den Messkreis durch Umbauten, wie Umlenkrollen etc.
- 2 Messzellen, 5N und 50N, für erhöhte Genauigkeit
- Geschwindigkeiten von 10 – 1000 mm/min (Stufen von 10mm/min)
- Nullpunktabgleich durch Tastendruck
- Platzsparende Abmessung von 40cm x 20 cm
- Mobilität - praktisch für wechselnde Arbeitsplätze oder beim Kunden
- Gewicht des Prüfgerätes 8 kg
- Wasserdichter Transportkoffer
- Betrieb des Prüfgerätes auch ohne Software möglich
- Geringste Energiekosten – Leerlauf 1.5 Watt, maximale Belastung 20 Watt
- Lange Lebensdauer
- Solide Metallkonstruktion, keine Kunststoffteile

### Software FTSOFT

---

- Intuitive Anwendung der Software
- Keine Einarbeitungszeit
- Software ist mit jedem PC oder Notebook (32- oder 64-bit Version von Windows® 10-11) kompatibel

## Garantie

---

Die Herstellergarantie beträgt 2 Jahre.

## Hersteller und Copyright

---

Copyright © 2024

ZIEGLER Industrie-Elektronik

Josef Ziegler

Guddenstr. 64

80807 München

Tel.: +49 89 3131760

FAX: +49 89 3130621

Email: [info@ziegler-tec.de](mailto:info@ziegler-tec.de)

Internet: [www.ziegler-tec.de](http://www.ziegler-tec.de)

Stand: 03.2024

Technische Daten und Ausstattung sind vorläufig und entsprechen den Kenntnissen am Tag der Veröffentlichung bzw. Drucklegung. Sie können jederzeit ohne Hinweis geändert werden.